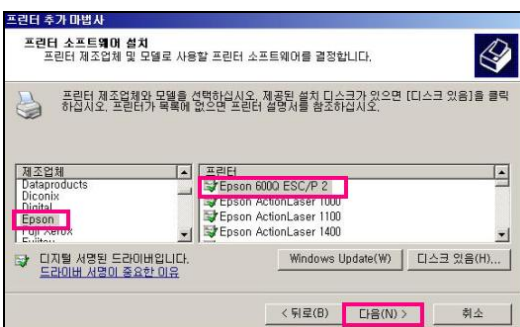
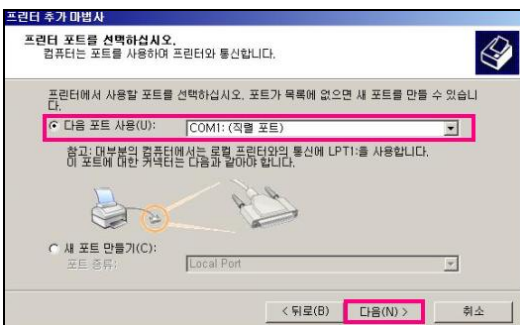
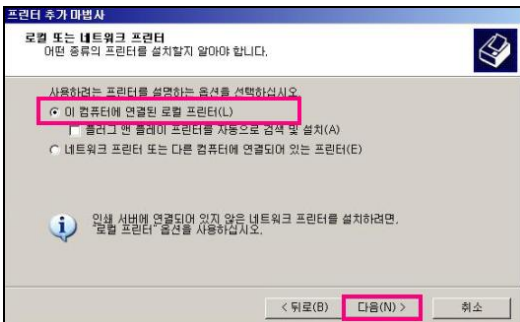
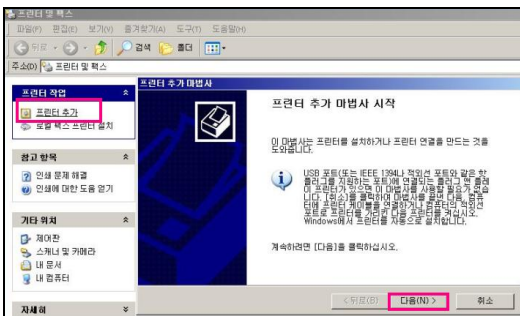
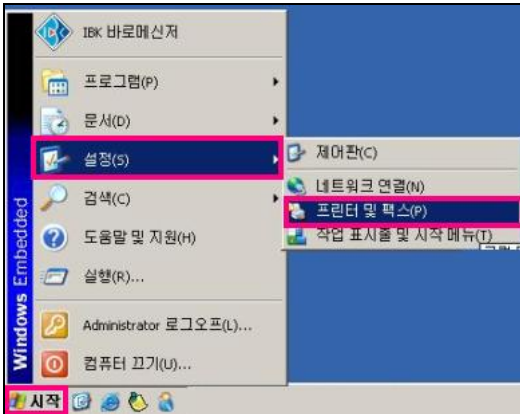


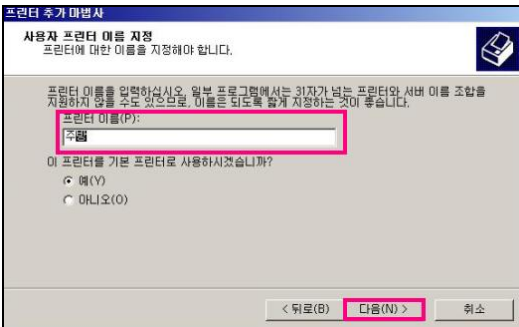
주방프린터 네트워크 공유 설정

10. 주방프린터 네트워크 공유 설정

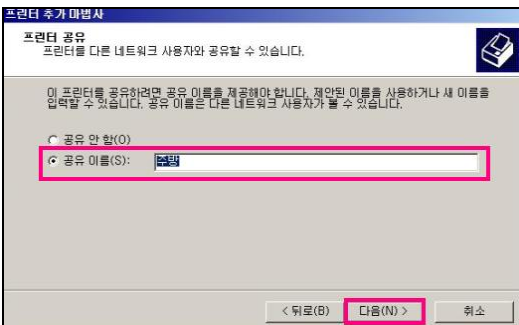


[1] 프린터 설치 및 공유 설정

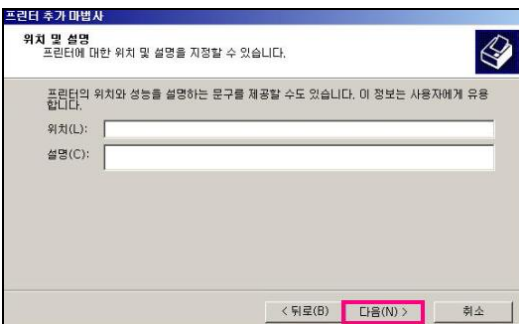
1. [시작] - [설정] - [프린터 및 팩스]로 이동합니다.
2. [프린터 추가]를 클릭하여 프린터 추가 마법사를 시작합니다.
3. [다음] 클릭하여 진행
4. [이 컴퓨터에 연결된 로컬 프린터]에 체크한 뒤, [다음] 클릭.
5. 주방프린터의 통신포트를 선택한 뒤, [다음]으로 진행합니다
6. 제조업체와 프린터를 선택한 뒤, [다음]
 - 제조업체 : Epson
 - 프린터 : Epson 계열 프린터
 - 포스뱅크 제조 프린터(Ecp-500 계열)는 윈도우에서 기본 제공하는 Epson 드라이버를 지원합니다.



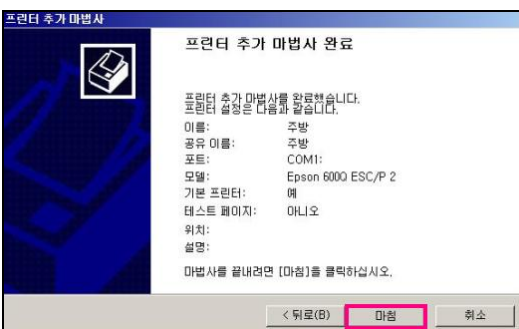
7. 프린터 이름을 입력한 뒤, [다음]



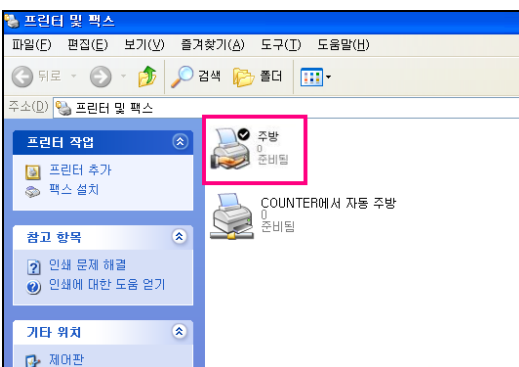
8. [공유 이름] 체크한 뒤, [다음]



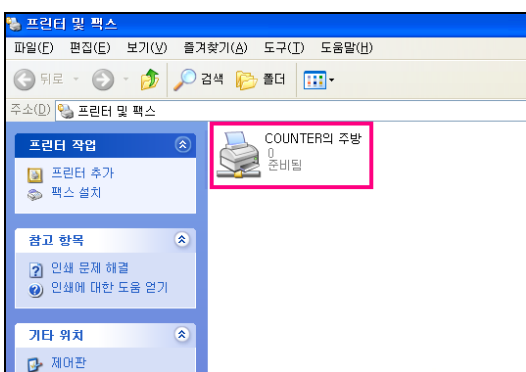
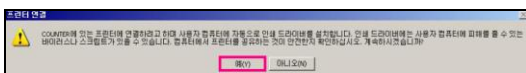
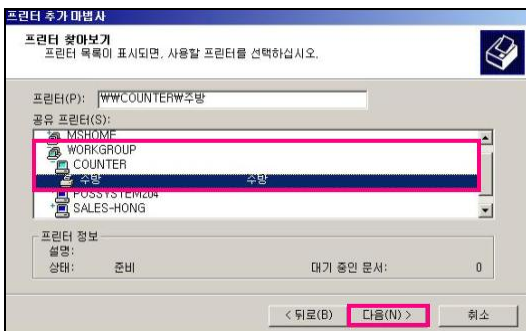
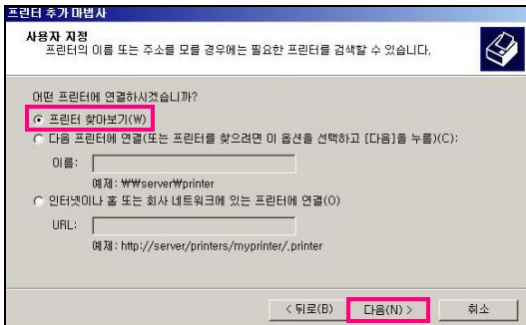
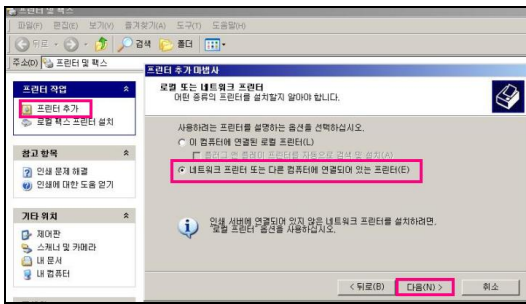
9. 위치 및 설명 지정하지 않고, [다음]으로 진행합니다.



10. 프린터 추가가 완료되면 [마침]을 클릭합니다.



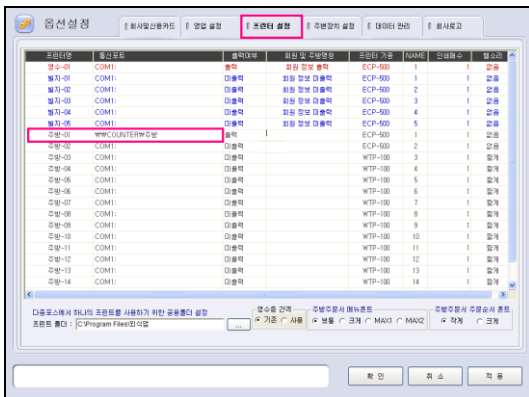
11. [시작] - [설정] - [프린터 및 팩스] 에서 추가된 주방프린터를 확인할 수 있습니다



[2] 공유한 프린터 연결 하기

주문기POS에서 공유된 주방프린터를 연결합니다.

1. [시작] - [설정] - [프린터 및 팩스]로 이동합니다.
2. [프린터 추가]를 클릭하여 프린터 추가 마법사를 시작합니다.
3. [네트워크 프린터 또는 다른 컴퓨터에 연결되어 있는 프린터] 선택 후, [다음]
4. [프린터 찾아보기] 체크 후, [다음]
5. 프린터가 설치된 POS 경로의 공유된 프린터를 선택한 뒤, [다음]
 - 경로 예시 : [WORKGROUP - COUNTER - 주방]
6. 프린터 연결 메시지가 나타나면, [예]를 선택합니다.
7. [시작] - [설정] - [프린터 및 팩스] 에서 추가된 주방프린터를 확인할 수 있습니다.



8. 주문기 POS에서 프로그램을 로그인하여, 주방프린터를 설정합니다.

- 프로그램 로그인 - [설정]
- 설정 비밀번호 : 70005425
- [프린터 설정] - [주방-01]

9. [프린터 설정] - [주방-01]의 통신포트를 클릭 키보드의 [Insert] 키를 누른 후, 카운터에 연결된 주방프린터 경로를 입력합니다.

10. [적용] 버튼을 클릭하여, 설정을 완료합니다.