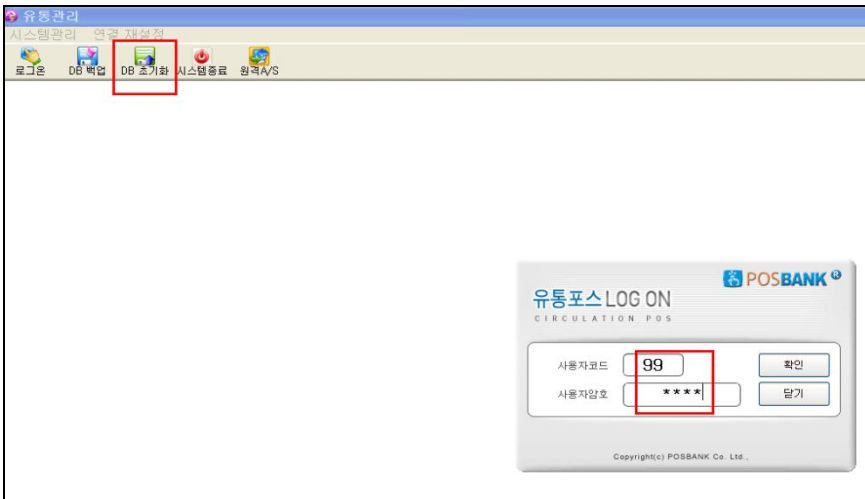


유통업(유통관리) 엑셀 업로드 방법

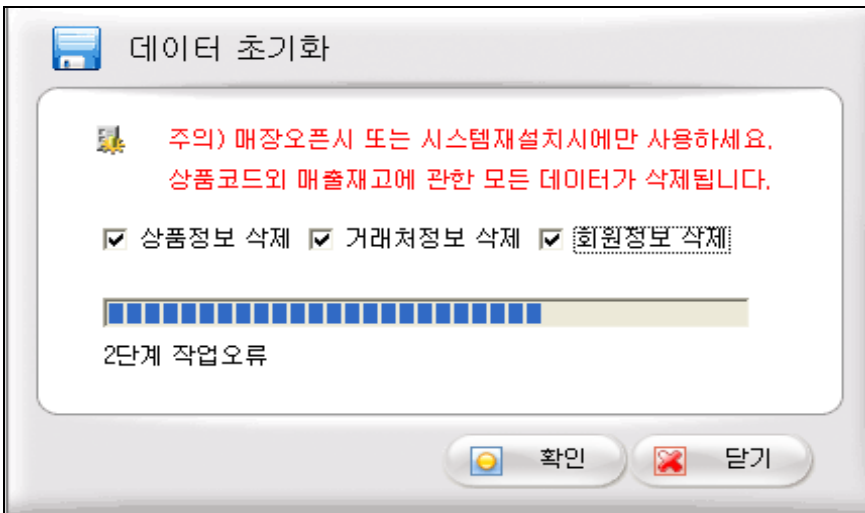
유통관리 엑셀 업로드

(1) 마스터 DB 초기화



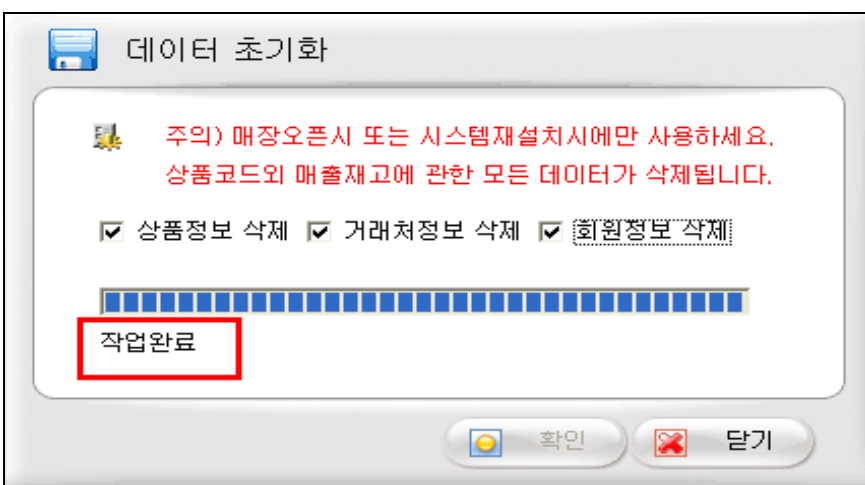
1. 유통 관리 실행

- 로그인 전 DB초기화 클릭
- 사용자 코드 및 암호 입력 후 확인
[코드:99, 암호:9999]



2. 데이터 초기화

- 상품정보/거래처정보/회원정보 선택사항 체크 후 확인
[데이터 초기화 하시겠습니까?] 에서 초기화 클릭

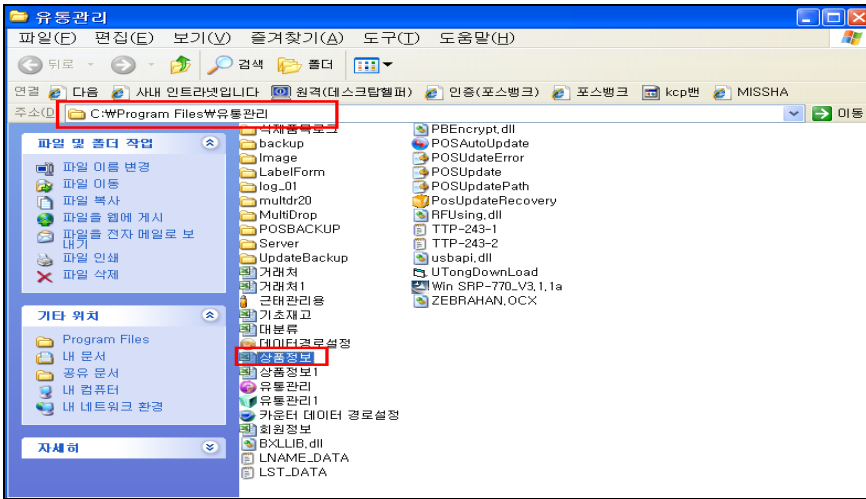


- 데이터 초기화 작업 완료

[참고사항]

유통관리를 최초 설치하면 기본 상품 데이터가 약 29,000개 를 기본 제공함으로 별도의 상품데이터를 작업하기 위해서는 유통관리의 상품데이터를 전체 삭제하고 업로드를 해야 됩니다.

(2) 엑셀작업



3. 엑셀 양식 선택 실행

- C:\Program Files\유통관리 폴더의 [상품정보.XLS] 엑셀 파일을 선택하여 실행.
- 엑셀 작업 시 필수사항으로 작업하는 PC 및 POS에서 엑셀 프로그램이 설치 돼 있어야 합니다. [엑셀 VER 2000 ~ VER 2007 까지 호환 가능함]

(예) 엑셀 2007에서 [상품정보.XLS] 실행한 예

| 1 | 2 | 3 | 4 | 5 | 6 | 7 | 8 | 9 | 10 | 11 | 12 | 13 | 14 | 15 | 16 | 17 | 18 | 19 | 20 | 21 | 22 |
|------|-------|-------|-------|---------------------------------|-----|------------------|-----|-------|-------|----|----|----|----|----|----|----|----|----|----|----|----|
| 상품순번 | 대분류코드 | 중분류코드 | 소분류코드 | 상품명 | 제조사 | 단위 | 바코드 | 소비자가 | 다음판매가 | 세 | | | | | | | | | | | |
| | 01 | | | #3600 3H포장술테이크(불투명)1/3입 | EA | YV0961 | | 2700 | | | | | | | | | | | | | |
| | 01 | | | #3600 3H포장술테이크(투명)1/3입 | EA | YV0960 | | 2700 | | | | | | | | | | | | | |
| | 01 | | | 03독물커피 | EA | 6907918030159 | | 800 | | | | | | | | | | | | | |
| | 01 | | | (EC-38A/750/70)종용(가트러저 | EA | 93918000508 | | 24000 | | | | | | | | | | | | | |
| | 01 | | | (H) BENTLEKEN (H1801) | EA | 680900659525 | | 5300 | | | | | | | | | | | | | |
| | 01 | | | (H) LADIES (H1802) | EA | 680900659532 | | 5300 | | | | | | | | | | | | | |
| | 01 | | | (H) 사무실 (H0203) | EA | 6809006595419 | | 5800 | | | | | | | | | | | | | |
| | 01 | | | (H) 사무실 (H0201) | EA | 6809006595396 | | 5800 | | | | | | | | | | | | | |
| | 01 | | | (H) 화장실(TOILET)(H0200) | EA | 6809006595402 | | 5800 | | | | | | | | | | | | | |
| | 01 | | | (H)2종차류민치(508/필스코리아1 | EA | 6803381001486 | | 7900 | | | | | | | | | | | | | |
| | 01 | | | (H)CD메이스 라벨(L0-38425/48칸/종택) | EA | 6807333102546 | | 4000 | | | | | | | | | | | | | |
| | 01 | | | (H)CD메이스 라벨(L0-38425/48칸/종택) | EA | 6807333102546379 | | 4000 | | | | | | | | | | | | | |
| | 01 | | | (H)3CD슈퍼콜합(SPC-07/역동) | EA | 6804706011122 | | 3700 | | | | | | | | | | | | | |
| | 01 | | | (H)JFF1(에이나를/시938/190+50+30) | EA | 6809263824512 | | 7800 | | | | | | | | | | | | | |
| | 01 | | | (H)701(에이나를/시937/190+50+30) | EA | 6809263824505 | | 7800 | | | | | | | | | | | | | |
| | 01 | | | (H)간대봉투(A4/10매/근영사) | EA | 6809017363960 | | 1100 | | | | | | | | | | | | | |
| | 01 | | | (H)간대봉투(B4/10매/근영사) | EA | 6802911363960 | | 1600 | | | | | | | | | | | | | |
| | 01 | | | (H)간타카침(R-13/9mm/5000pcs/화산공업) | EA | 6802966070101 | | 1500 | | | | | | | | | | | | | |
| | 01 | | | (H)간타카침(R-13/9mm/3800pcs/화산공업) | EA | 6802966070200 | | 1500 | | | | | | | | | | | | | |
| | 01 | | | (H)콜레관(A4/장목/PVC/중비스폴공/80x/200) | EA | 6820113146 | | 0 | | | | | | | | | | | | | |
| | 01 | | | (H)콜레관(A4/장목/PVC/중비스폴공/80x/200) | EA | 6843028 | | 1550 | | | | | | | | | | | | | |

- 엑셀 양식에 맞게 품목 및 각종 정보를 입력함.

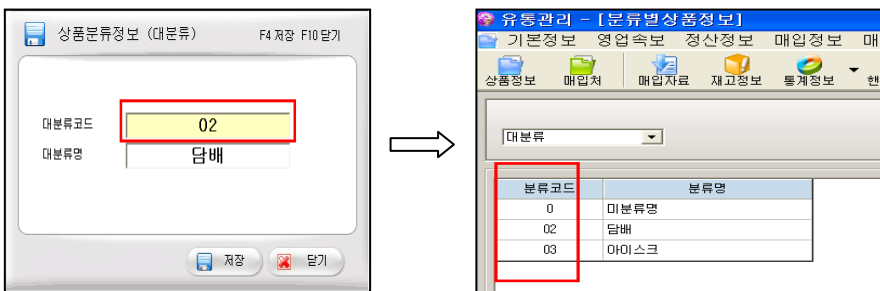
[입력 필수 사항]

- 1) 대분류 코드 = 유통관리에서 대분류 코드를 생성하고 생성된 코드를 입력해야 함.
- 2) 상품명
- 3) 단위
- 4) 상품 바코드
- 5) 소비자 = 판매가
- 6) 부가세 구분 = 매입 기준
- 7) 과세 구분 = 매출기준
- 8) 할인할증 관련
- 9) 할인관련
- 10) 상품등록날짜
- 11) 회원포인트 적용유무

상품분류 등록

(예) 유통관리 상품 분류 등록 예(담배)

02 코드=담배 03 코드=아이스크림 으로 생성 시



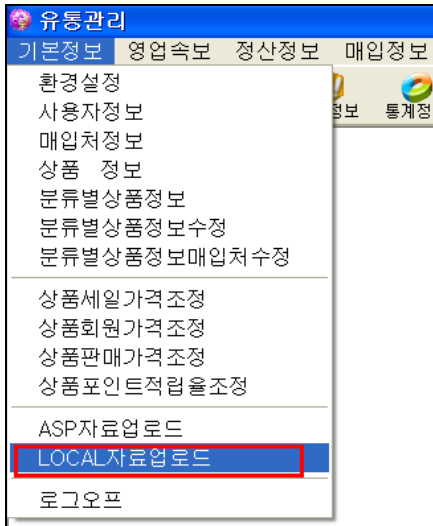
- 상품분류 등록은 유통관리 -> 기본정보 -> 분류별 상품정보에서 신규 등록함..

엑셀 양식에 해당 상품 분류에 맞는 상품을 입력 해야 함.

| 1 | 2 | 3 | 4 | 5 | 6 | 7 | 8 | 9 | 10 | 11 | 12 | 13 | 14 | 15 |
|------|-------|-------|-------|----------------|-----|----|---------------|------|-------|------|---------|------|----|----|
| 상품순번 | 대분류코드 | 중분류코드 | 소분류코드 | 상품명 | 제조사 | 단위 | 바코드 | 소비자가 | 다음판매가 | 세일가격 | 미적용 1세일 | 인고수량 | | |
| | 02 | | | 디스틀러스 | EA | | 80006604 | 2100 | | | | | | |
| | 03 | | | 1500 아이스크림(과일) | EA | | 8009039091018 | 1000 | | | | | | |

- 등록된 분류의 코드를 확인하여 엑셀 작업 시 대분류 코드에 코드 숫자만 입력함.

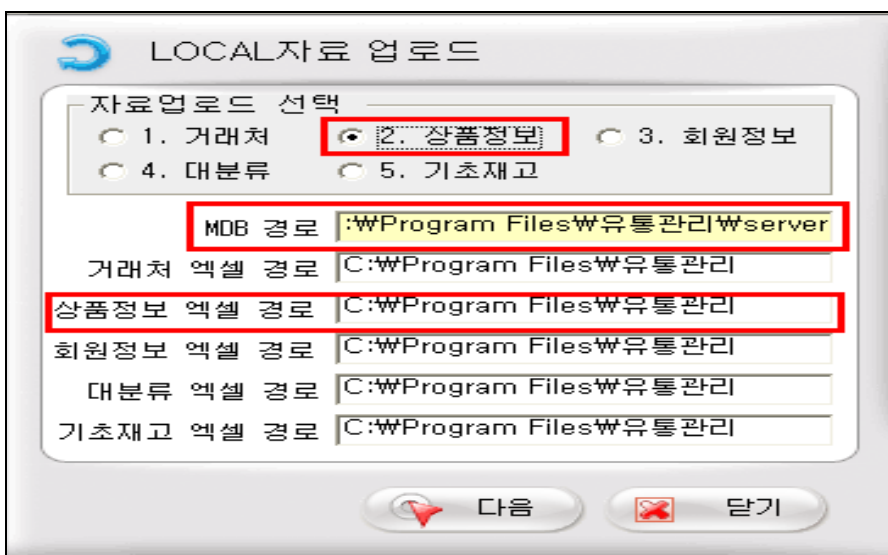
(2) 유통관리 엑셀 업로드



4. 유통관리 프로그램 엑셀 업로드

- 유통관리 프로그램 로그인 클릭
 사용자코드 = ad(영문 소문자)
 사용자암호 = 1544 로 로그인

- 기본정보 -> local자료 업로드 선택



- [local자료 업로드] 화면에서 경로설정 [상품정보.xls] 파일이 설치된 경로를 입력함.

[기본경로]

C:₩Program Files₩유통관리

- 엑셀 경로 입력 후 상품정보 선택 후 ->[다음]

상품정보영도

| 분류코드 | 종류코드 | 소분류코드 | 상품명 | 재조사 | 단위 | 바코드 | 소비자가 | 다들판매가 | 세일가격 | 이메일이적용 | 1세일적용 | 입고수량 | 출고수량 | (단품) | 1박스개봉 | 박스개봉인경우 | 인출코 | |
|------|------|-------|----------------------------|-----|----|---------------|-------|-------|------|--------|-------|------|------|------|-------|---------|-----|--|
| 01 | | | #3600 3600광명타이프(블루명)3/3A | EA | | 110361 | 2700 | | | | | | | | | | | |
| 01 | | | #3600 3600광명타이프(투명)3/3A | EA | | 110360 | 2700 | | | | | | | | | | | |
| 01 | | | (1)작업용서 | EA | | 8907918010198 | 800 | | | | | | | | | | | |
| 01 | | | (E1-36A/50/70명용)카트리지가 | EA | | 33818000506 | 24000 | | | | | | | | | | | |
| 01 | | | (H) HEINLEIN (H1801) | EA | | 8903900655325 | 5300 | | | | | | | | | | | |
| 01 | | | (H) L&L (H1802) | EA | | 8903900655332 | 5300 | | | | | | | | | | | |
| 01 | | | (H) 사무실 (H2003) | EA | | 8903900655415 | 5900 | | | | | | | | | | | |
| 01 | | | (H) 사무실 (H2011) | EA | | 8903900655336 | 5900 | | | | | | | | | | | |
| 01 | | | (H) 화장실 (TOWLET) (H2002) | EA | | 8903900655402 | 5900 | | | | | | | | | | | |
| 01 | | | (H)싱글자유권차 (306/외스코리아) | EA | | 8903381011456 | 7900 | | | | | | | | | | | |
| 01 | | | (H)22캐이스 권발 (L1-3542)4관/생복 | EA | | 8907331010546 | 4000 | | | | | | | | | | | |

- 엑셀 업로드 전 엑셀 서식이 화면에 표시됨을 확인 할 수 있음.
[업로드] 클릭

LOCAL 상품정보영도

[업로드] 버튼이 비활성화되어 있음.

- 업로드 정상 완료 시 그림처럼 빈 공백으로 표시됨.

- 유통관리 종류 후 재 로그인

유통관리 - [상품정보]

기본정보 | 영업속보 | 정산정보 | 매입정보 | 매출정보 | 재고정보 | 회원정보 | 통계정보 | 기타정보 | 근태정보

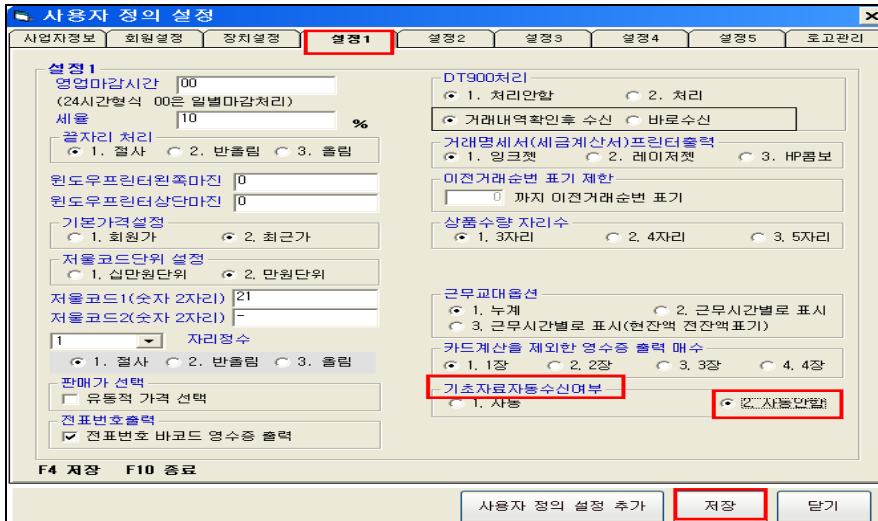
대분류: 전체 | 중분류: 분류를 선택하세요. | 소분류: 분류를 선택하세요. |

F2: 바코드 인쇄 F3: 인쇄변경 F7: 바코드 인쇄(가격인출) F8: 가격정보선택 F9: 시간별인출결정용 F10: 시간별인출해제 F11: 포인트적용 F12: 포인트해제

| 상품코드 | 상품명 | 매입처 | 단위 | 매입가격 | 매출가격 | 이익금 | 이익률(%) | 회원가1 | 회원가2 | 회원가3 | 회원가4 | 과세구분 | 시간별인출 | 포인트적용 | 바코드인쇄 |
|---------------|-------------------|-----|----|------|---------|---------|--------|------|------|------|------|------|-------|-------|-------|
| 000000001010 | 10국현즈프린스터래오이 | EA | | 0 | 0 | 0 | 00.0% | 0 | 0 | 0 | 0 | 0 | 0 | N | Y |
| 000000001015 | 10국목걸이 스타래오이 | EA | | 0 | 0 | 0 | 00.0% | 0 | 0 | 0 | 0 | 0 | 0 | N | Y |
| 000000001017 | 4국현즈프린스터래오볼 | EA | | 0 | 0 | 0 | 00.0% | 0 | 0 | 0 | 0 | 0 | 0 | N | Y |
| 002056617899 | 이어폰 (E9-300)블랙/70 | EA | | 0 | 80,000 | 80,000 | 100.0% | 0 | 0 | 0 | 0 | 0 | 0 | N | Y |
| 003178423249 | 현쿠키(말가) | EA | | 0 | 0 | 0 | 00.0% | 0 | 0 | 0 | 0 | 0 | 0 | N | Y |
| 005113183638 | 신jek스케아 밴드 (575- | EA | | 0 | 3,000 | 3,000 | 100.0% | 0 | 0 | 0 | 0 | 0 | 0 | N | Y |
| 0070530144208 | 해보나연필(스케처용)(| EA | | 0 | 1,000 | 1,000 | 100.0% | 0 | 0 | 0 | 0 | 0 | 0 | N | Y |
| 01345270208 | 다가능계분기 (16)-nest | EA | | 0 | 640,000 | 640,000 | 100.0% | 0 | 0 | 0 | 0 | 0 | 0 | N | Y |
| 013465271403 | 플라스타킹 바인다가(K | EA | | 0 | 590,000 | 590,000 | 100.0% | 0 | 0 | 0 | 0 | 0 | 0 | N | Y |
| 021230010330 | 투명양면타이프 (137)12 | EA | | 0 | 2,250 | 2,250 | 100.0% | 0 | 0 | 0 | 0 | 0 | 0 | N | Y |
| 023877464558 | 자그틀 (2-3700)블랙밴드 | EA | | 0 | 72,000 | 72,000 | 100.0% | 0 | 0 | 0 | 0 | 0 | 0 | N | Y |
| 031230027270 | 노트북/연커드 (10/100M | EA | | 0 | 22,000 | 22,000 | 100.0% | 0 | 0 | 0 | 0 | 0 | 0 | N | Y |
| 055555555555 | 스급현필(48-185-216) | EA | | 0 | 14,000 | 14,000 | 100.0% | 0 | 0 | 0 | 0 | 0 | 0 | N | Y |

- 유통관리 -> 상품정보 선택 후 [리스트] 클릭.
업로드 된 상품 정보 확인되면 완료.

(3) 유통포스 적용하기



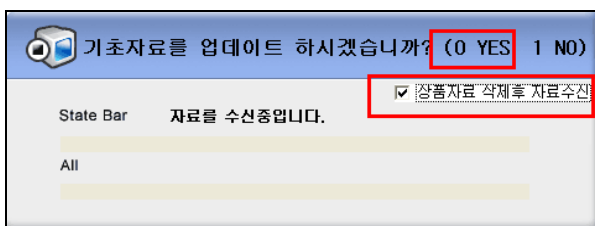
5. 유통포스 엑셀 업로드 상품 적용 하기

- 유통포스 로그인 -> 사용자정의 설정 화면의 [설정1]을 선택 -> [기초자료자동수신여부]의 2번[자동안함]을 체크하고 [저장]을 클릭한다.

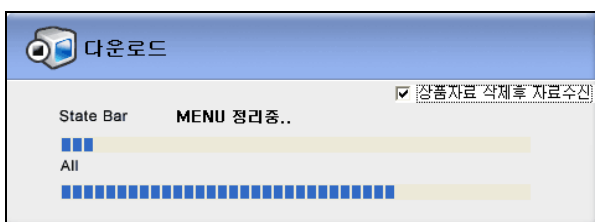
사용자정의설정 단축키 = [Ctrl + F10]



- 유통포스 판매화면의 하단 부분 [기타메뉴]를 선택하여 [자료수신]을 클릭한다.



- [상품자료 삭제 후 자료수신]을 체크한다 키보드의 숫자[0]을 클릭한다.



- 그림과 같이 유통관리의 상품데이터를 수신됨을 확인하고 완료 한다.

[참고사항]

유통포스 또한 최초 설치 후 기본 상품 데이터를 삭제 해야 엑셀 정보를 수신 받을 수 있습니다.

Service Center
1588-6312
www.POSBANK.co.kr