

SMP-1600M CDP 및 12.1" 듀얼모니터 장착 방법

※ CDP, Dual모니터 박스에 내장되어 있는 PCB를 본체커버에 장착후 본체케이블 및 CDP, Dual모니터 케이블 연결

사진㉑



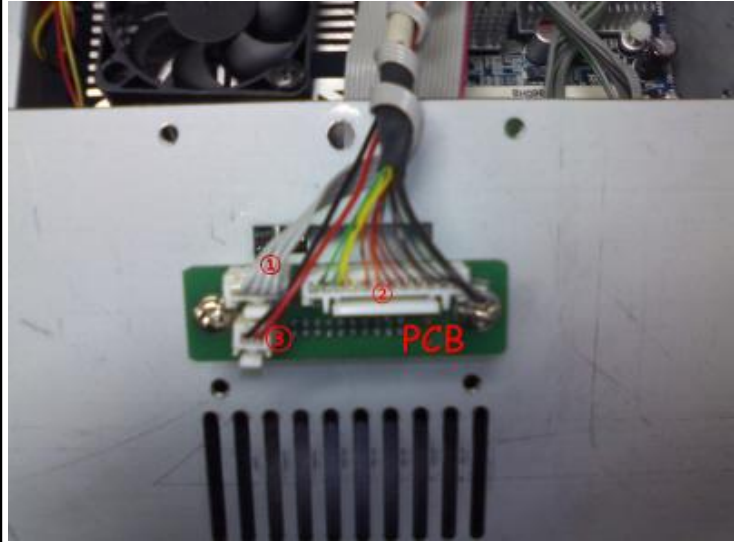
1. CDP 장착
 - PCB를 본체커버에 장착
 - ①번 케이블을 PCB에 연결 (①번 케이블은 본체에 보유)
 - CDP케이블을 PCB에 연결

2. 듀얼모니터 장착
 - PCB를 본체커버에 장착
 - ①②③ 케이블을 PCB에 연결 (사진㉒참조) (②③번 케이블은 듀얼모니터 박스에 포함)
 - ②③ 케이블을 본체에 연결 (사진㉓,㉔참조)
 - 듀얼모니터 케이블을 PCB에 연결

※ 유의사항

: 케이블 연결 혹은 분리시 가는 케이블이 끊어질 수 있습니다. 케이블이 끊어지면 부천공장에서 수리 혹은 교체를 받으셔야 합니다.

사진㉒ - 듀얼모니터 케이블 연결 예시



사진㉓ - 듀얼모니터 연결 케이블



사진㉔ - 듀얼모니터 연결 케이블 본체 연결(②,③)

